

# Locaux professionnels de **FARATEA**

Plaquette commerciale – Novembre 2022

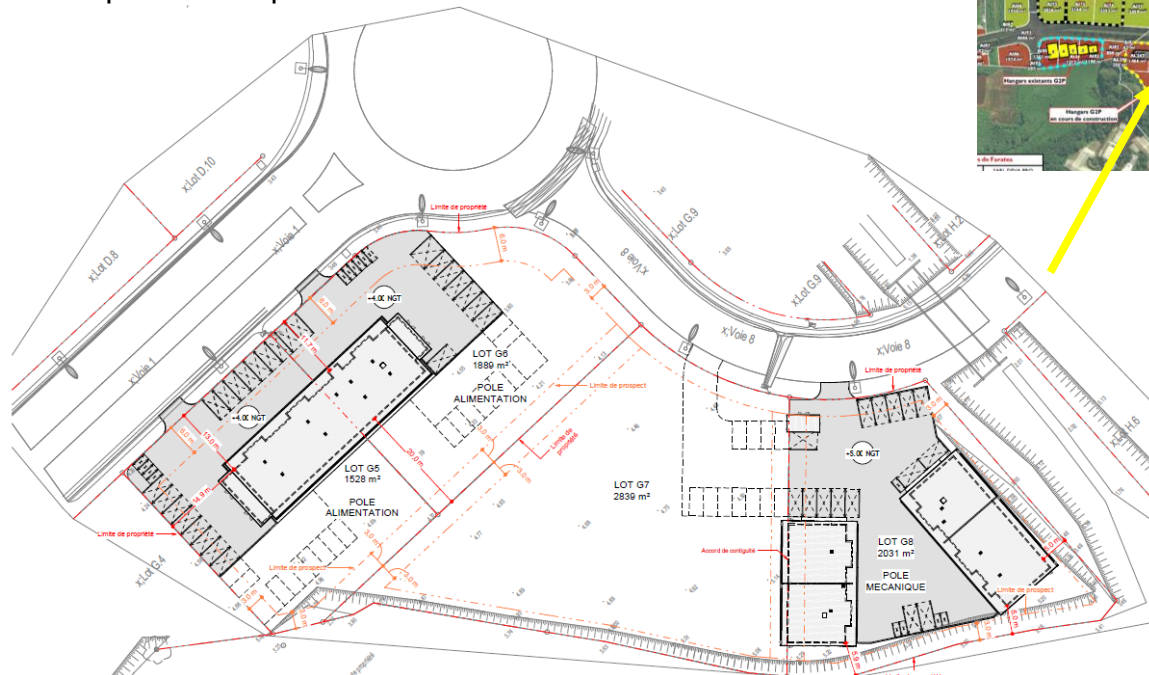


## Les nouveaux locaux professionnels

Pour établir le programme du projet, Grands Projets de Polynésie (G2P) s'est rapproché de la Chambre de Commerce, d'Industrie, des Services et des Métiers (CCISM). Cette collaboration a fait apparaître d'une part la prépondérance des demandes en matière de locaux alimentaires (40%) mais aussi le succès des locaux spécifiques adaptés à certains métiers avec des superficies de taille intermédiaires : 50 à 150m<sup>2</sup>.

C'est ainsi que le projet prévoit de créer deux « pôles » d'activités pour un montant global de 335 millions de francs pacifiques :

- Un pôle alimentaire : 4 locaux de 77 à 156 m<sup>2</sup> environ
- Un pôle mécanique : 4 locaux de 145 à 219 m<sup>2</sup> environ



- Les activités alimentaires et mécaniques ont été regroupées sur une **zone pré-équipée** à cet effet afin de **respecter les contraintes règlementaires spécifiques** (hygiène, environnement et sécurité).
- La **conception des différents modules leur permet d'être regroupés ou scindés** afin d'accompagner le développement de l'activité économique des différents locataires.

- **Pour baisser sa facture énergétique :**

- ✓ Chaque bâtiment est équipé d'un **chauffe eau solaire** (capacité 300L)
- ✓ Chaque atelier dispose d'un **kit énergie solaire photovoltaïque**



## Caractéristiques du projet

Bail locatif  
sans TVA ni CPS

### Pôle Alimentaire

	Atelier RDC	Mezzanine	Sanitaires/ vestiaires	Surface totale	Puissance panneaux Photovoltaïque	Tarif* (charges comprises)
1	88 m <sup>2</sup>	52 m <sup>2</sup>	16 m <sup>2</sup>	<b>156 m<sup>2</sup></b>	6,37 kWc	<b>124 800 F CFP HT / mois</b>
2	88 m <sup>2</sup>	52 m <sup>2</sup>	16 m <sup>2</sup>	<b>156 m<sup>2</sup></b>	6,37 kWc	<b>124 800 F CFP HT / mois</b>
3	41 m <sup>2</sup>	25 m <sup>2</sup>	11 m <sup>2</sup>	<b>77 m<sup>2</sup></b>	3,185 kWc	<b>61 600 F CFP HT / mois</b>
4	88 m <sup>2</sup>	52 m <sup>2</sup>	16 m <sup>2</sup>	<b>156 m<sup>2</sup></b>	6,37 kWc	<b>124 800 F CFP HT / mois</b>

\*La délibération 04/21/CA/G2P du 15 juin 2021 modifiée établit un tarif de 800 F CFP/ m<sup>2</sup>



Parking : 25 places véhicules - 10 places deux roues



### Pour tout renseignement

- **Luc FAATAU**  
Responsable du pôle foncier  
87 32 26 43
- **Athanas HIKUTINI**  
Chargé d'affaires foncières  
87 26 76 19



## Caractéristiques du projet

Bail locatif  
sans TVA ni CPS

### Pôle Mécanique

	Atelier RDC	Mezzanine	Sanitaires/ vestiaires	Surface totale	Puissance panneaux Photovoltaïque	Tarif* (charges comprises)
5	88 m <sup>2</sup>	44 m <sup>2</sup>	16 m <sup>2</sup>	<b>148 m<sup>2</sup></b>	6,37 kWc	<b>1 18 400 F CFP HT / mois</b>
6	88 m <sup>2</sup>	44 m <sup>2</sup>	16 m <sup>2</sup>	<b>148 m<sup>2</sup></b>	6,37 kWc	<b>1 18 400 F CFP HT / mois</b>
7	88 m <sup>2</sup>	44 m <sup>2</sup>	16 m <sup>2</sup>	<b>148 m<sup>2</sup></b>	6,37 kWc	<b>1 18 400 F CFP HT / mois</b>
8	132 m <sup>2</sup>	67 m <sup>2</sup>	24 m <sup>2</sup>	<b>223 m<sup>2</sup></b>	8,19 kWc	<b>1 78 400 F CFP HT / mois</b>

\*La délibération 04/21/CA/G2P du 15 juin 2021 modifiée établit un tarif de 800 F CFP/ m<sup>2</sup>



Parking : 15 places véhicules - 4 places deux roues



### Pour tout renseignement

- **Luc FAATAU**  
Responsable du pôle foncier  
87 32 26 43
- **Athanas HIKUTINI**  
Chargé d'affaires foncières  
87 26 76 19



Avancement des travaux octobre 2022 – Livraison janvier 2023